

Γράφω το γράμμα **Θ** για να συμπληρώσω τις λέξεις:



___άλασσα



___άμνος



___ίασος



___όρυβος



___έατρο



___υμός

Γράφω το γράμμα **μ** για να συμπληρώσω τις λέξεις:



___ήλο



___α___ά



___ανιτάρι



___ολύβι



___έλι



___ωρό

Γράφω το γράμμα **η** για να συμπληρώσω τις λέξεις:



___λιος



___φαίστειο



___λιοβασίλεμα



___συχία



___θοποιός



___μερολόγιο

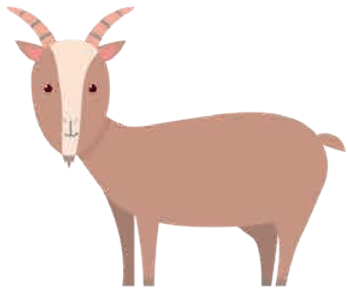
Γράφω το γράμμα **Υ** για να συμπληρώσω τις λέξεις:



___άτα



___άντια



___ίδα



___ελάω



___οργόνα



___ουρούνι

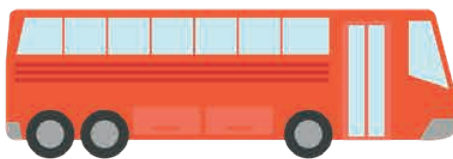
Γράφω το γράμμα **λ** για να συμπληρώσω τις λέξεις:



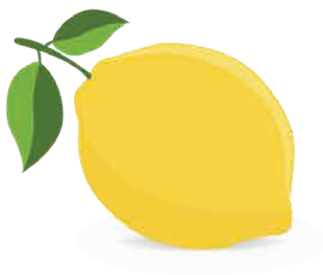
___αγός



___όφος



___εωφορείο



___εμόνι



___ιοντάρι



___ου___ούδι

Γράφω το γράμμα **Χ** για να συμπληρώσω τις λέξεις:



___αλί



___άρτης



___έρι



___ελώνα



___ορός



___ιονάνθρωπος

Γράφω το γράμμα **Ζ** για να συμπληρώσω τις λέξεις:



___άρι



___αχαρωτά



___ώνη



___ορό

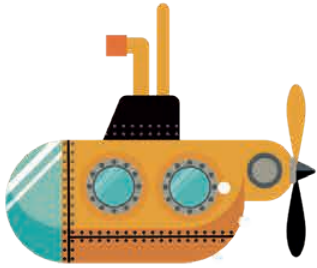


___έβρα



___έστη

Γράφω το γράμμα **U** για να συμπληρώσω τις λέξεις:



___ποβρ___χιο



___πολογιστής



___πνος



___δραυλικός



___φασμα



___ψος