

Γράφω το γράμμα **ΟΥ** για να συμπληρώσω τις λέξεις:



___ρά



___ρανός



___ράνιο τόξο



___λα

Γράφω το γράμμα **Ω** για να συμπληρώσω τις λέξεις:



___ρα



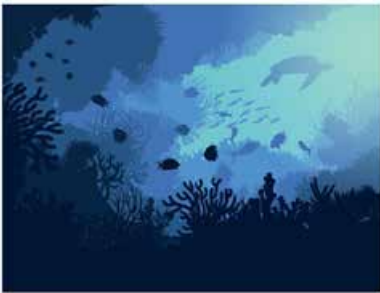
___μος



___ραίος



___δείο



___κεανός



___ριμος

Γράφω το γράμμα **β** για να συμπληρώσω τις λέξεις:



___άζο



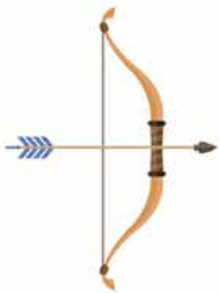
___ασιλιάς



___ιβλίο



___ίδα



___έλος



___ερίκοκο

Γράφω το γράμμα **δ** για να συμπληρώσω τις λέξεις:



___ώρο



___αχτυλίδι



___ασκάλα



___έντρο



___ελφίνι



___όντι

Γράφω το γράμμα **φ** για να συμπληρώσω τις λέξεις:



___ίδι



___ιλί



___όρεμα



___άλαινα

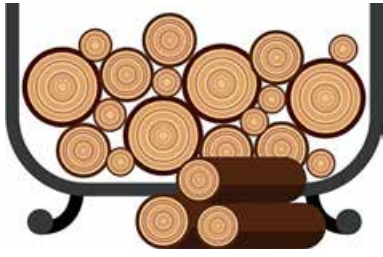


___εγγάρι



___ωτιά

Γράφω το γράμμα **Ξ** για να συμπληρώσω τις λέξεις:



___ύλο



___ύστρα



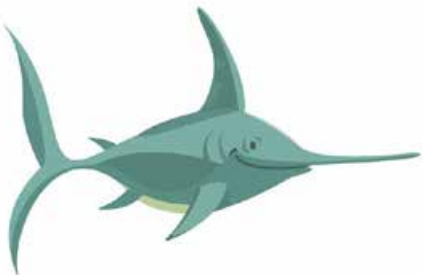
___υπνητήρι



___απλώστρα



___ενοδοχείο



___ιφίας

Γράφω το γράμμα **Ψ** για να συμπληρώσω τις λέξεις:



___άρι



___αλίδι



___αρεύω



___ωμί



___ιχάλα



___ήνω